

2015

כאבול

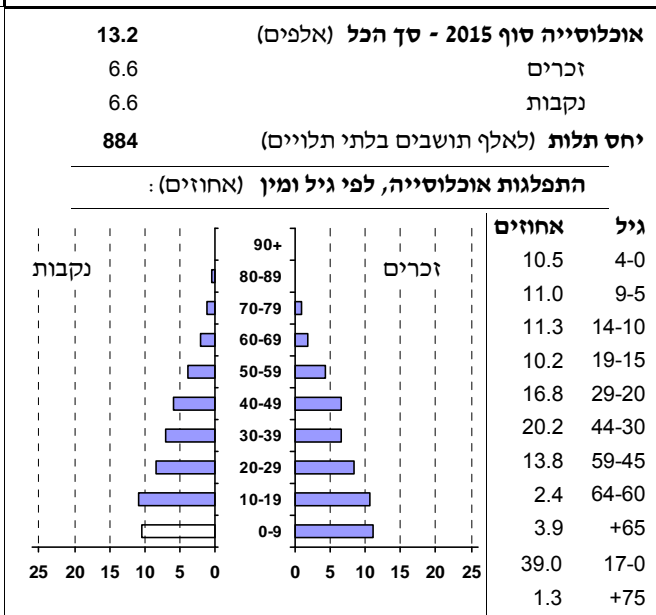
כללי

אחוזים	אלפים	קבוצת אוכלוסייה ודת
100.0	13.2	סך הכל
100.0		ערבים
100.0		מוסלמים

סמל: 0504 מחוז: הצפון  
 מעמד מוניציפלי: מועצה מקומית  
 שנת קבלת מעמד מוניציפלי: 1976  
 מספר חברי מועצה: 11  
 סמל ושם ועדת תכנון ובנייה: 263 שפלת הגליל  
 מרחק מגבול מחוז תל אביב (2006) (ק"מ): 98.8  
 מרחב ימי, רשויות הגובלות בחוף הים: 0

דמוגרפיה

1.7	אחוז גידול האוכלוסייה (לעומת שנה קודמת)
209	לידות חי
34	פטירות
175	ריבוי טבעי - סך הכל
13.4	שיעור לאלף תושבים 2014-2015
0.8	פטירות תינוקות (ממוצע 2011-2015)
..	שיעור לאלף לידות חי 2011-2015
-18	מאזן הגירה - סך הכל



הגירה פנימית, לפי מין וגיל

גיל			מין		סך הכל	
+65	64-30	29-15	עד 14	נקבות		
-	14	28	17	45	14	נכנסים
-	12	52	12	57	19	יוצאים

שכר ורווחה

מקבלי קצבאות בגין ילדים (סוף שנה)				מקבלי:	
מספר ילדים במשפחה				80	דמי אבטלה - סך הכל (ממוצע חודשי)
+5	4-3	2-1	סך הכל	50	מזה: גברים
				..	הכשרה מקצועית
60	703	1,045	1,808	40	גיל ממוצע (לא כולל חיילים)
314	2,362	1,624	4,300	118	דמי אבטלה ממוצעים ליום (ש"ח)
<b>נתוני 2014</b>				504	קצבאות זקנה ושאיירים (סוף שנה)
שכר חודשי ממוצע של שכיר במשך השנה				44.0	מזה: אחוז מקבלי השלמת הכנסה
% שינוי ראלי לעומת שנה קודמת		ש"ח		1,211	גמלת הבטחת הכנסה (נפשות, במשך השנה)
3.2	5,766	סך הכל		100	גמלאות (סוף שנה): סיעוד
3.3	6,721	גברים		391	נכות כללית
4.5	4,214	נשים		59	ניידות
3,937	מספר השכירים			59	נכות מעבודה ותלויים
47.8	אחוז השכירים המשתכרים עד שכר מינימום			מבוטחים בקופות חולים	
0.3651	מדד אי-השוויון - שכירים (מדד גיני, 0 שוויון מלא)			11,400	סך הכל (סוף שנה)
272	מספר העצמאים			85.8	באחוזים: כללית
6,214	הכנסה חודשית ממוצעת של עצמאי במשך השנה (ש"ח)			0.3	מכבי
2.4	אחוז שינוי ראלי לעומת שנה קודמת			13.5	מאוחדת
48.9	אחוז העצמאים המשתכרים עד מחצית השכר הממוצע			0.4	לאומית

**2015**

**כאבול**

**מים**

<b>צריכה ביתית (וכל צריכה אחרת), לפי ייעוד</b>			<b>753</b>	<b>תקבולים (אלפי מ"ק)</b>
<b>מ"ק לנפש</b>	<b>אחוז</b>	<b>אלפי מ"ק</b>	<b>50</b>	<b>פחת (אלפי מ"ק)</b>
49.2	100.0	649	6.6	אחוז הפחת מסך כל תקבולי המים
			<b>צריכה, לפי ייעוד</b>	
<b>סך הכל</b>			<b>100.0</b>	<b>703</b>
מזה: למגורים			<b>אלפי מ"ק</b>	<b>מסך הכל אחוז</b>
42.0	85.5	555		
למוסדות הרשות				
1.7	3.5	23		
לגינון ציבורי				
1.6	3.2	21		
למסחר ומלאכה				
1.7	3.6	23		
לבנייה				
2.0	4.1	26	7.6	53
			<b>סך הכל</b>	
			<b>ביתית (וכל צריכה אחרת)</b>	
			<b>חקלאית</b>	

**בנייה ודירור**

**חינוך**

<b>גמר בנייה</b>	<b>התחלת בנייה</b>	
25.8	15.0	<b>שטח - סך הכל (אלפי מ"ר)</b>
22.8	14.7	<b>מזה: למגורים (אלפי מ"ר)</b>
109	60	<b>מספר דירות</b>
<b>מספר דירות למגורים לפי מרשם מבנים ודירות</b>		
2,969		

<b>ילדים בגנים של משרד החינוך תשע"ה 2014/15</b>				
<b>סך הכל</b>	<b>גיל 3</b>	<b>גיל 4</b>	<b>גיל 5</b>	<b>גיל 6</b>
728	243	242	225	18

<b>תשע"ה 2014/15</b>	<b>בתי ספר</b>	<b>כיתות</b>	<b>תלמידים</b>	<b>תלמידים ממוצע לכיתה</b>
<b>סך הכל</b>	6	102	2,691	26
יסודי (כולל מיוחד)	4	58	1,446	25
על-יסודי	..	44	1,245	28
חטיבת ביניים	..	23	659	29
תיכון	..	21	586	28
<b>זכאים לתעודת בגרות מבין תלמידי כיתות יב (אחוזים):</b>				
<b>סך הכל</b>	74.2			
<b>עמדו בדרישות הסף של האוניברסיטאות</b>				
	58.1			

**תחבורה**

<b>כלי רכב מנועיים - סך הכל</b>	3,717
<b>מזה: מכוניות פרטיות</b>	3,028
<b>גיל ממוצע של מכונית פרטית (שנים)</b>	10
<b>תאונות דרכים עם נפגעים (ת"ד) - סך הכל</b>	6
שיעור ל-1,000 תושבים	0.5
שיעור ל-1,000 כלי רכב	1.7

**פסולת**

<b>פסולת מוצקה ביתית, מסחרית וגזם (ק"ג ליום לנפש)</b>	1.2
<b>אחוז מחזור:</b>	..

**שימושי קרקע 2013**

<b>קמ"ר</b>	<b>אחוז</b>	
7.01	100.0	<b>סך הכל שטח שיפוט</b>
1.66	23.7	מגורים
0.01	0.1	חינוך והשכלה
0.01	0.1	בריאות ורווחה
0.02	0.3	שירותים ציבוריים
0.03	0.4	תרבות, פנאי, נופש וספורט
-	-	מסחר ומשרדים
0.03	0.4	תעשייה
0.03	0.4	תשתית ותחבורה
0.06	0.9	מבנים חקלאיים
-	-	גינון לנוי פארק ציבורי
0.43	6.1	יער וחורש
1.86	26.5	מטעים
0.94	13.4	גידול שדה
1.93	27.7	שטח פתוח אחר
<b>צפיפות אוכלוסייה לשטח בנוי למגורים (נפשות לקמ"ר)</b>		7,711
<b>אוכלוסייה סוף 2013 - סך הכל (אלפים)</b>		12.8

**2015**

**כאבול**

**מדד פריפריאליות 2004**

4	אשכול: (מ-1 עד 10, 1 הפריפריאלי ביותר)
פריפריאלית	רמה לפי קבוצת אשכול:
-0.426	ערך מדד:
91	דירוג: (מ-1 עד 252, 1 הפריפריאלי ביותר)
	דירוג לפי מרכיבי המדד:
113	מדד נגישות פוטנציאלית: (מ-1 עד 252, 1 הנגישות הנמוכה ביותר)
73	קרבה לגבול מחוז תל אביב: (מ-1 עד 252, 1 המרוחק ביותר)

**מדד חברתי-כלכלי 2013**

2	אשכול: (מ-1 עד 10, 1 הנמוך ביותר)
-0.933	ערך מדד:
51	דירוג: (מ-1 עד 255, 1 הנמוך ביותר)

**מדד קומפקטיות 2006**

5	אשכול: (מ-1 עד 10, 1 הקומפקטי ביותר)
112	דירוג: (מ-1 עד 197, 1 הקומפקטי ביותר)
0.087	ציון תקן:

**אפיון טופוגרפי 2006**

מדד טופוגרפיה: ממוצע ציוני תקן של (א) ו-(ב)			(ב) שיפוע ממוצע, במעלות			(א) סטיית התקן של הגבהים מעל פני הים			גובה מעל פני הים, במטרים			
אשכול <sup>(2)</sup>	דירוג <sup>(1)</sup>	ערך	דירוג <sup>(1)</sup>	ציון תקן	ערך	דירוג <sup>(1)</sup>	ציון תקן	ערך	ממוצע הגבהים	טווח הגבהים	מקסימלי	מינימלי
5	109	0.01	112	0.21	5.8	110	-0.19	24.1	75	133	168	35

(1) מ-1 עד 197, 1 השטוח ביותר.

(2) מ-1 עד 10, 1 השטוח ביותר.

2015

כאבול

נתוני ביצוע תקציב הרשות

הכנסות	אלפי ש"ח	% שינוי ראלי לעומת 2014	הוצאות	אלפי ש"ח	% שינוי ראלי לעומת 2014
סך כולל	69,698	-5.7	סך כולל	71,194	-3.4
<b>תקציב רגיל - סך הכל</b>	<b>62,925</b>	<b>-8.0</b>	<b>תקציב רגיל - סך הכל</b>	<b>65,915</b>	<b>0.9</b>
מזה: לפי ייעוד			מזה: לפי ייעוד		
חינוך	26,628	8.3	חינוך	31,965	11.3
רווחה	5,775	-0.4	רווחה	7,878	0.2
מפעל מים	45	115.6	רכישת מים	-	-
<b>לפי מקור:</b>			<b>לפי סוג:</b>		
<b>עצמיות - סך הכל</b>	<b>15,965</b>	<b>-37.8</b>	<b>עלות עבודה - סך הכל</b>	<b>32,972</b>	<b>12.5</b>
מזה: ארנונה (גבייה)	9,308	-49.0	מזה: חינוך	21,216	15.1
חינוך	382	..	רווחה	2,159	18.7
רווחה	167	223.1	<b>הוצאות לפעולות</b>	<b>15,764</b>	<b>10.7</b>
<b>השתתפות ממשלה - סך הכל</b>	<b>46,960</b>	<b>10.0</b>	<b>פירעון מלוות</b>	<b>1,093</b>	<b>-4.8</b>
מזה: מענק כללי לאיזון	13,989	21.5	<b>הוצאות מימון</b>	<b>438</b>	<b>-11.9</b>
העברות והכנסות חד-פעמיות	100	-	<b>העברות והוצאות חד-פעמיות</b>	<b>892</b>	<b>-82.7</b>
לכיסוי גירעון מצטבר	-	-	(כולל כיסוי גירעון מצטבר)	14,756	-1.3
<b>מלווה לאיזון</b>	<b>-</b>	<b>-</b>	<b>כלליות, השתתפויות והעברות</b>	<b>5,279</b>	<b>-37.0</b>
<b>תקציב בלתי רגיל - סך הכל</b>	<b>6,773</b>	<b>21.5</b>	<b>תקציב בלתי רגיל - סך הכל</b>	<b>5,279</b>	<b>-37.0</b>
מזה: השתתפות בעלי נכסים	196	-	עבודות פיתוח	-	-
השתתפות משרדי ממשל	3,747	-14.8	העברת מלוות	-	-
מלוות	-	-	אחר	-	-
<p><b>עודף/גירעון בתקציב הרגיל (אלפי ש"ח)</b> תקציבי שנתי -2,990 מצטבר בסוף שנה -5,545</p>					

חיוב ארנונה\* לפי סוג נכס (2014 ו-2015)

סוג הנכס	שטחים באלפי מ"ר		סה"כ חיוב באלפי ש"ח	
	2015	2014	2015	2014
<b>סך הכל</b>	<b>615.2</b>	<b>543.5</b>	<b>15,084</b>	<b>14,545</b>
מגורים	388.6	388.0	12,902	12,726
משרדים, שירותים ומסחר	4.9	4.9	330	326
תעשייה ומלאכה	21.5	21.5	727	719
בנקים וחברות ביטוח	0.4	0.3	170	165
בתי מלון	-	-	-	-
חניונים	-	-	-	-
קרקע תפוסה	6.8	63.2	176	316
קרקע תפוסה במפעל עתיר שטח	127.5	-	484.6	-
קרקע חקלאית	3.7	3.8	-	-
מבנה חקלאי	-	-	-	-
יתר סוגי הנכסים	61.8	61.8	294	293

\* חיובי ארנונה מתייחסים לנתונים בתחילת שנה, ואינם כוללים את השינויים בסכומי המס בשל הצמדה ואת הגידול הטבעי שחל במהלך השנה כתוצאה מתוספת נכסים.

גביית ארנונה - 2015

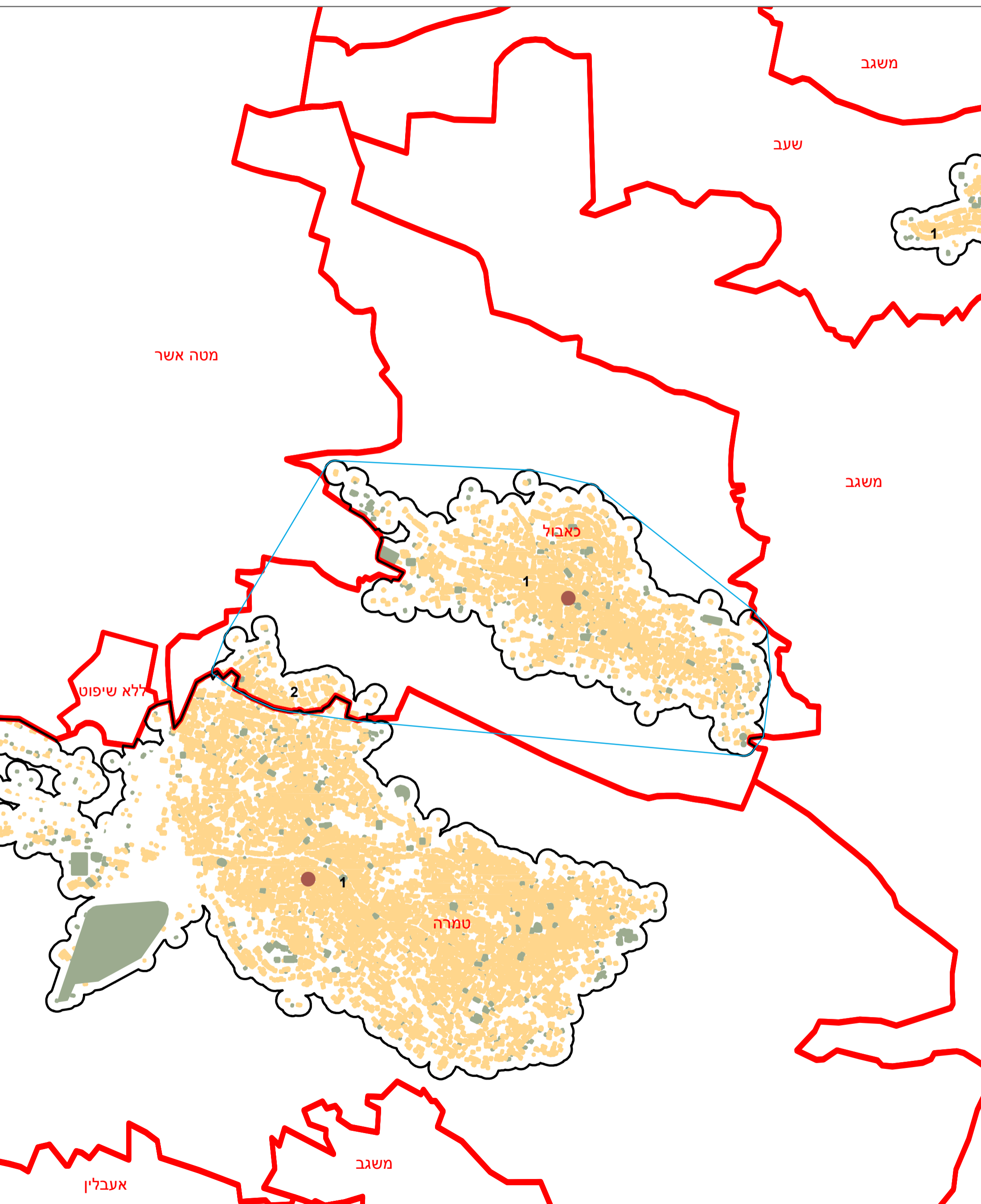
למגורים	אלפי ש"ח	7,400
	% שינוי ראלי לעומת 2014	27.0
	יחס גבייה ב-% לכלל החיובים	80.4
לא למגורים	אלפי ש"ח	1,909



מדינת ישראל  
משרד הפנים

# מרקם עירוני כאבול (504)

הלשכה המרכזית לסטטיסטיקה  
תחום ממ"ג - גיאוגרפיה



\* הנתונים המוצגים במפה מעודכנים ל - 31.12.2006

הופק ועובד על ידי הממ"ג-הלשכה המרכזית לסטטיסטיקה, בהזמנת משרד הפנים, ירושלים, תשע"א  
כל הזכויות שמורות ©

המפות הוכנו בקנה מידה המתאים להדפסה על גודל דף A3, הדפסה על גודל דף אחר תשנה את הקני"מ ועשויה לפגוע בדיוק המפה.

קנה מידה: 1:20,000

מקרא	
	גבול שיפוט
	שטח בנוי למגורים
	שטח בנוי לא למגורים
	מרכז גיאומטרי של מרקם מרכזי
	גבול מרקם ומספרו
	פוליגון מקיף