

2013

כאבול

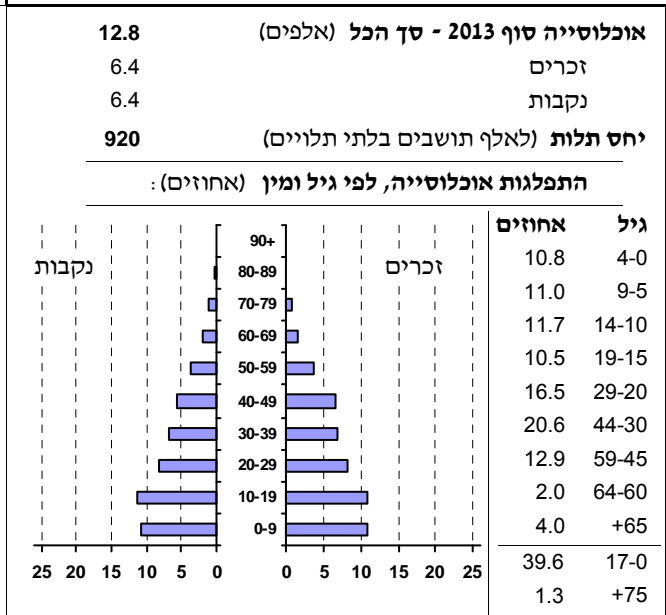
כללי

אחוזים	אלפים	קבוצת אוכלוסייה ודת
100.0	12.8	סך הכל
100.0		ערבים
100.0		מוסלמים

סמל: 0504 **מחוז:** הצפון
מעמד מוניציפלי: מועצה מקומית
שנת קבלת מעמד מוניציפלי: 1976
מספר חברי מועצה: 9
סמל ושם ועדת תכנון ובנייה: 263 שפלת הגליל
מרחק מגבול מחוז תל אביב (2006): 98.8 ק"מ

דמוגרפיה

1.6	אחוז גידול האוכלוסייה (לעומת שנה קודמת)
222	לידות חי
30	פטירות
192	ריבוי טבעי - סך הכל
15.1	שיעור לאלף תושבים 2012-2013
1.0	פטירות תינוקות (ממוצע 2009-2013)
(4.3)	שיעור לאלף לידות חי 2013-2009
-16	מאזן הגירה - סך הכל



הגירה פנימית, לפי מין וגיל

גיל				מין		סך הכל	
+65	64-30	29-15	עד 14	נקבות	זכרים		
-	14	41	28	65	18	83	נכנסים
-	18	49	32	65	34	99	יוצאים

שכר ורווחה

מקבלי קצבאות בגין ילדים (סוף שנה)				מקבלי:	
מספר ילדים במשפחה			סך הכל	דמי אבטלה - סך הכל (ממוצע חודשי)	74
+5	4-3	2-1			
74	723	959	1,756	מזה: גברים	48
387	2,405	1,494	4,286	הכשרה מקצועית	-
משפחות ילדים					
גיל ממוצע (לא כולל חיילים)					
דמי אבטלה ממוצעים ליום (ש"ח)					
קצבאות זקנה ושאימים (סוף שנה)					
מזה: אחוז מקבלי השלמת הכנסה					
גמלת הבטחת הכנסה (נפשות, במשך השנה)					
גמלאות (סוף שנה): סיעוד					
נכות כללית					
ניידות					
נכות מעבודה ותלויים					
מבוטחים בקופות חולים					
סך הכל (סוף שנה)					
באחוזים: כללית					
מכבי					
מאוחדת					
לאומית					
מספר השכירים				11,054	
אחוז השכירים המשתכרים עד שכר מינימום				90.1	
מדד אי-השוויון - שכירים (מדד גיני, 0 שוויון מלא)				0.2	
מדד אי-השוויון - שכירים (מדד גיני, 0 שוויון מלא)				9.3	
מספר העצמאים				0.4	
הכנסה חודשית ממוצעת של עצמאי במשך השנה (ש"ח)				47.7	
אחוז שינוי ראלי לעומת שנה קודמת				4.9	
אחוז העצמאים המשתכרים עד מחצית השכר הממוצע				47.7	

2013

כאבול

מים

צריכה ביתית, לפי ייעוד			658	תקבולים (אלפי מ"ק)
מ"ק לנפש			100	פחת (אלפי מ"ק)
אחוז	אלפי מ"ק	מ"ק לנפש	15.2	אחוז הפחת מסך כל תקבולי המים
42.8	100.0	548	צריכה, לפי ייעוד	
סך הכל			558	סך הכל
מזה: למגורים			548	ביתית
למוסדות הרשות			98.2	תעשייתית
לגינן ציבורי			-	-
למסחר ומלאכה			1.8	חקלאית
לבנייה			-	-
פסולת מוצקה ביתית, מסחרית וגזם (ק"ג ליום לנפש)			1.0	

בנייה ודירור

חינוך

גמר בנייה	התחלת בנייה	שטח (אלפי מ"ר) - סך הכל	ממוצע תלמידים לכיתה	תלמידים	כיתות	בתי ספר	תשע"ג 2012/13
22.2	19.9	מזה: למגורים (אלפי מ"ר)	26	2,647	102	6	סך הכל
20.1	18.3	מספר דירות	24	1,478	61	4	יסודי (כולל מיוחד)
95	98	מספר דירות למגורים לפי מרשם מבנים ודירות	29	1,169	41	..	על-יסודי
2,711			28	621	22	..	חטיבת בנייים
			29	548	19	..	תיכון
תחבורה			זכאים לתעודות בגרות מבין תלמידי כיתות יב (אחוזים):				
כלי רכב מנועיים - סך הכל			סך הכל				
מזה: מכוניות פרטיות			66.8				
גיל ממוצע של מכונית פרטית (שנים)			עמדו בדרישות הסף של האוניברסיטאות				
10			50.2				
תאונות דרכים עם נפגעים (ת"ד) - סך הכל							
0.8							
שיעור ל-1,000 תושבים							
3.2							
שיעור ל-1,000 כלי רכב							

נתוני ביצוע תקציב הרשות

הוצאות	אלפי ש"ח	% שינוי ראלי לעומת 2012	הכנסות	אלפי ש"ח	% שינוי ראלי לעומת 2012
סך כולל	79,815	33.0	סך כולל	78,560	32.7
תקציב רגיל - סך הכל	67,545	23.7	תקציב רגיל - סך הכל	66,654	21.7
מזה: לפי ייעוד			מזה: לפי ייעוד		
חינוך	26,729	11.8	חינוך	22,350	3.8
רווחה	7,403	9.4	רווחה	5,390	1.8
רכישת מים	-	-	מפעל מים	79	-61.3
לפי סוג:			לפי מקור:		
עלות עבודה - סך הכל	27,452	10.5	עצמיות - סך הכל	15,956	6.5
מזה: חינוך	16,784	8.5	מזה: ארנונה (גבייה)	7,432	0.9
רווחה	1,540	9.4	חינוך	157	-41.7
הוצאות לפעולות	12,066	14.5	רווחה	58	-1.6
פירעון מלוות	10,596	272.2	השתתפות ממשלה - סך הכל	42,672	7.3
הוצאות מימון	456	13.1	מזה: מענק כללי לאיזון	12,052	12.4
העברות והוצאות חד-פעמיות (כולל כיסוי גירעון מצטבר)	523	-43.3	העברות והכנסות חד-פעמיות לכיסוי גירעון מצטבר	-	-
כלליות, השתתפויות והעברות	16,452	9.2	מלווה לאיזון	8,026	-
תקציב בלתי רגיל - סך הכל	12,270	127.8	תקציב בלתי רגיל - סך הכל	11,906	168.3
עבודות פיתוח	4,244	-1.7	מזה: השתתפות בעלים	-	-
העברת מלוות	8,026	-	השתתפות משרדי ממשלה	989	-74.4
אחר	-	-	מלוות	8,026	-
מצטבר בסוף שנה	-5,742		תקציבי שנת	-8,917	
			עודף/גירעון בתקציב הרגיל (אלפי ש"ח)		

2013

כאבול

מדד פריפריאליות 2004

4	אשכול: (מ-1 עד 10, 1 הפריפריאלי ביותר) פריפריאלית
-0.426	רמה לפי קבוצת אשכול: ערך מדד:
91	דירוג: (מ-1 עד 252, 1 הפריפריאלי ביותר) דירוג לפי מרכיבי המדד:
113	מדד נגישות פוטנציאלית: (מ-1 עד 252, 1 הנגישות הנמוכה ביותר)
73	קרבה לגבול מחזה תל אביב: (מ-1 עד 252, 1 המרוחק ביותר)

מדד חברתי-כלכלי 2008

2	אשכול: (מ-1 עד 10, 1 הנמוך ביותר) ערך מדד:
-1.033	דירוג: (מ-1 עד 252, 1 הנמוך ביותר) סטיית התקן של ערכי מדד האזורים הסטטיסטיים המשוקללת על פי גודל האוכלוסייה:
52	..

מדד קומפקטיות 2006

5	אשכול: (מ-1 עד 10, 1 הקומפקטי ביותר)
112	דירוג: (מ-1 עד 197, 1 הקומפקטי ביותר)

אפיון טופוגרפי 2006

מדד טופוגרפיה: ממוצע ציוני תקן של (א) ו-(ב)			שיפוע ממוצע, במעלות (ב)			סטיית התקן של הגבהים מעל פני הים (א)			גובה מעל פני הים, במטרים			
אשכול (2)	דירוג (1)	ערך	דירוג (1)	ציון תקן	ערך	דירוג (1)	ציון תקן	ערך	ממוצע הגבהים	טווח הגבהים	מקסימלי	מינימלי
5	109	0.01	112	0.21	5.8	110	-0.19	24.1	75	133	168	35

(1) מ-1 עד 197, 1 השטוח ביותר.
 (2) מ-1 עד 10, 1 השטוח ביותר.

גביית ארנונה - 2013

6,150	אלפי ש"ח	למגורים
-16.5	% שינוי ראלי לעומת 2012	
93.9	יחס גבייה ב-% לכלל החיובים	
1,282	אלפי ש"ח	לא למגורים

חיוב ארנונה לפי סוג נכס (2012 ו-2013)

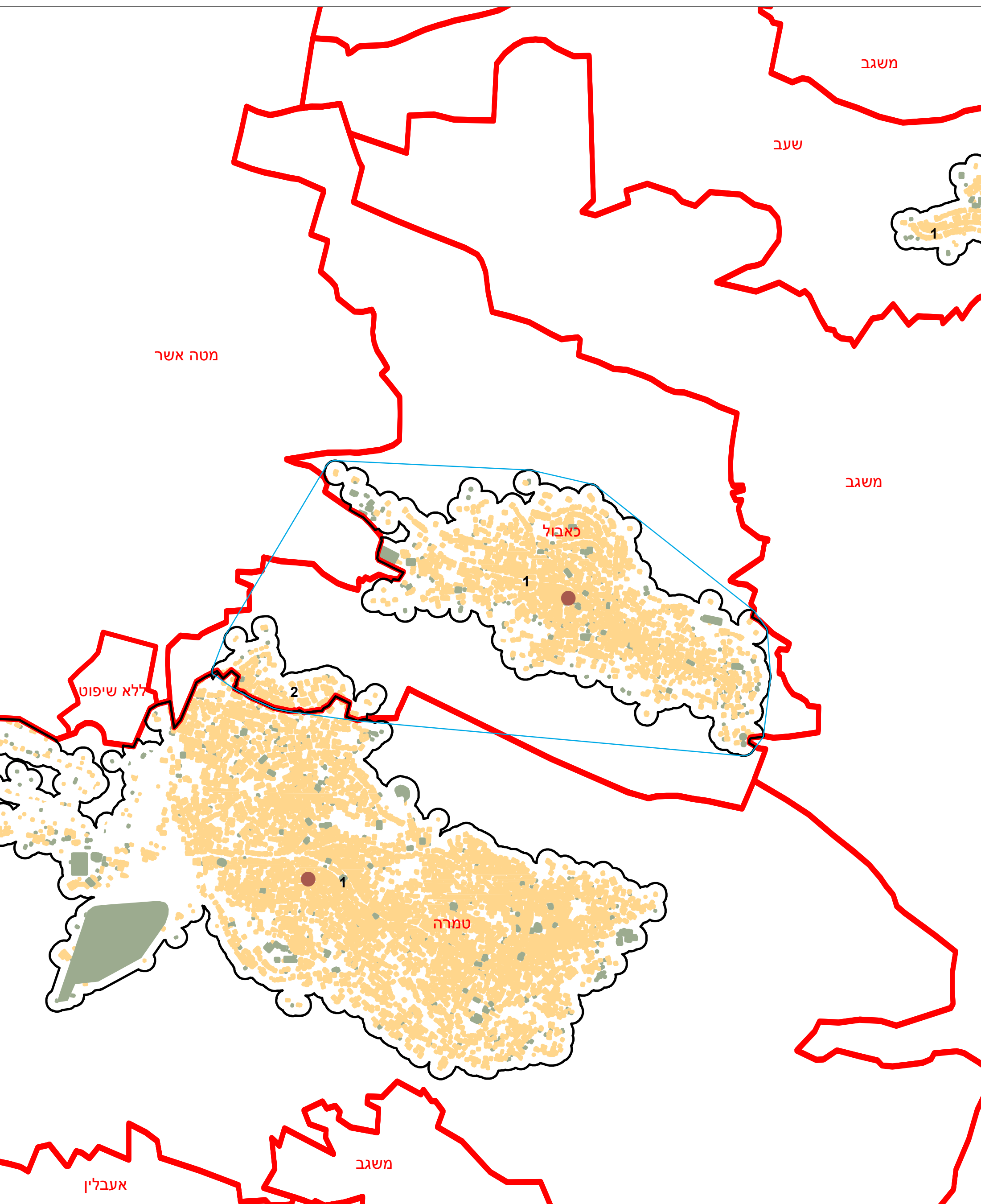
סה"כ חיוב באלפי ש"ח		שטחים באלפי מ"ר		סוג הנכס
2013	2012	2013	2012	
12,718	12,122	451.2	439.3	סך הכל
11,230	10,633	353.2	341.9	מגורים
884	308	21.9	4.9	עסקים
162	671	5.0	21.1	תעשייה ומלאכה
160	157	0.3	0.3	בנקים
-	-	-	-	בתי מלון
-	-	-	-	מוסדות ומבנים
-	-	-	-	חניונים
238	236	58.8	58.1	קרקע תפוסה
-	-	4.7	4.7	קרקע חקלאית
44	117	7.3	8.3	יתר סוגי הנכסים



מדינת ישראל
משרד הפנים

מרקם עירוני כאבול (504)

הלשכה המרכזית לסטטיסטיקה
תחום ממ"ג - גיאוגרפיה



* הנתונים המוצגים במפה מעודכנים ל - 31.12.2006
הופק ועובד על ידי הממ"ג-הלשכה המרכזית לסטטיסטיקה, בהזמנת משרד הפנים, ירושלים, תשע"א
© כל הזכויות שמורות

המפות הוכנו בקנה מידה המתאים להדפסה על גודל דף A3, הדפסה על גודל דף אחר תשנה את הקני"מ ועשויה לפגוע בדיוק המפה.

קנה מידה: 1:20,000

מקרא	
	גבול שיפוט
	גבול מרקם ומספור
	פוליגון מקיף
	שטח בנוי למגורים
	שטח בנוי לא למגורים
	מרכז גיאומטרי של מרקם מרכזי