

2012

כאבול

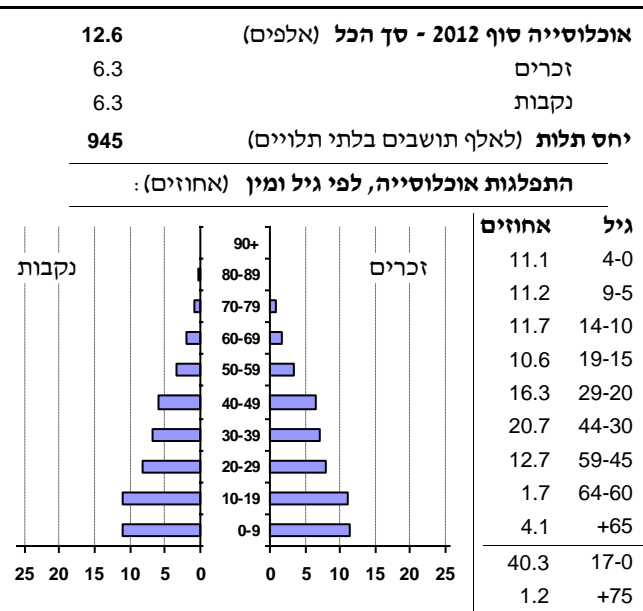
כללי

אלפים	אחוזים	קבוצת אוכלוסייה ודת
12.6	100.0	סך הכל
	100.0	ערבים
	100.0	מוסלמים

סמל: 0504 מחוז: הצפון
 מעמד מוניציפלי: מועצה מקומית
 שנת קבלת מעמד מוניציפלי: 1976
 מספר חברי מועצה: 9
 סמל ושם ועדת תכנון ובנייה: 263 שפלת הגליל
 מרחק מגבול מחוז תל אביב (2006): 98.8 ק"מ

דמוגרפיה

0.7	אחוז גידול האוכלוסייה (לעומת שנה קודמת)
218	לידות חי
27	פטירות
191	ריבוי טבעי - סך הכל
15.2	שיעור לאלף תושבים 2012-2011
1	פטירות תינוקות (ממוצע 2012-2008)
(4.2)	שיעור לאלף לידות חי 2012-2008
1	מאזן הגירה - סך הכל



הגירה פנימית, לפי מין וגיל

גיל				מין		סך הכל	
+65	64-30	29-15	עד 14	נקבות	זכרים		
..	20	47	21	68	22	90	נכנסים
-	17	47	25	68	21	89	יוצאים

שכר ורווחה

מקבלי קצבאות בגין ילדים (סוף שנה)				מקבלי:	
מספר ילדים במשפחה			סך הכל	דמי אבטלה - סך הכל (ממוצע חודשי)	מזה: גברים
+5	4-3	2-1			
84	727	913	1,724	73	הכשרה מקצועית
445	2,430	1,453	4,328	42	גיל ממוצע (לא כולל חיילים)
נתוני 2011				104	דמי אבטלה ממוצעים ליום (ש"ח)
שכר חודשי ממוצע של שכיר במשך השנה				455	קצבאות זקנה ושאימים (סוף שנה)
% שינוי ראלי לעומת שנה קודמת		ש"ח		41.8	מזה: אחוז מקבלי השלמת הכנסה
2.8	5,025	סך הכל		1,255	גמלת הבטחת הכנסה (נפשות, במשך השנה)
4.5	5,875	גברים		76	גמלאות (סוף שנה): סיעוד
1.7	3,534	נשים		333	נכות כללית
מספר השכירים				57	ניידות
3,469	אחוז השכירים המשתכרים עד שכר מינימום			58	נכות מעבודה ותלויים
51.3	מדד אי-שוויון - שכירים (מדד גייני, 0 שוויון מלא)			מבוטחים בקופות חולים	
0.3562	מספר העצמאים			10,884	סך הכל (סוף שנה)
242	הכנסה חודשית ממוצעת של עצמאי במשך השנה (ש"ח)			91.9	באחוזים: כללית
5,651	אחוז שינוי ראלי לעומת שנה קודמת			0.2	מכבי
-0.3	אחוז העצמאים המשתכרים עד מחצית השכר הממוצע			7.4	מאוחדת
57.4				0.5	לאומית

2012

כאבול

מים

צריכה עירונית, לפי ייעוד			804	תקבולים (אלפי מ"ק)
			131	פחת (אלפי מ"ק)
			16.3	אחוז הפחת מסך כל תקבולי המים
				צריכה, לפי ייעוד
מ"ק לנפש	אחוז	אלפי מ"ק	מסך הכל	אלפי מ"ק
52.3	100.0	659	100.0	673
43.5	83.2	548	97.8	659
1.4	2.7	18	-	-
2.7	5.1	34	-	-
0.6	1.1	7	-	-
פסולת מוצקה ביתית, מסחרית וגזם (ק"ג ליום לנפש)			2.2	15
1.0				

בנייה ודירור

חינוך

גמר בנייה	התחלת בנייה	
18.3	28.0	שטח (אלפי מ"ר) - סך הכל
17.0	25.1	מזה: למגורים (אלפי מ"ר)
81	122	מספר דירות
2,621		מספר דירות למגורים לפי מרשם מבנים ודירות

תשע"ב 2011/12	בתי ספר	כיתות	תלמידים	ממוצע תלמידים לכיתה
סך הכל	6	98	2,622	27
יסודי (כולל מיוחד)	4	59	1,499	25
על-יסודי	..	39	1,123	29
חטיבת ביניים	..	22	624	28
תיכון	..	17	499	29
זכאים לתעודת בגרות מבין תלמידי כיתות יב (אחוזים):				
סך הכל	69.0			
עמדו בדרישות הסף של האוניברסיטאות				
	47.1			

תחבורה

3,039	כלי רכב מנועיים - סך הכל
2,428	מזה: מכונות פרטיות
10	גיל ממוצע של מכונית פרטית (שנים)
7	תאונות דרכים עם נפגעים (ת"ד) - סך הכל
0.6	שיעור ל-1,000 תושבים
2.4	שיעור ל-1,000 כלי רכב

נתוני ביצוע תקציב הרשות

הכנסות	אלפי ש"ח	% שינוי ראלי לעומת 2011	הוצאות	אלפי ש"ח	% שינוי ראלי לעומת 2011
סך כולל	58,274	1.5	סך כולל	59,052	7.0
תקציב רגיל - סך הכל	53,906	8.2	תקציב רגיל - סך הכל	53,750	8.8
מזה: לפי ייעוד			מזה: לפי ייעוד		
חינוך	21,202	16.7	חינוך	23,526	16.5
רווחה	5,211	19.2	רווחה	6,662	8.1
מפעל מים	201	-61.0	רכישת מים	-	-
לפי מקור:			לפי סוג:		
עצמיות - סך הכל	14,749	-2.3	עלות עבודה - סך הכל	24,445	11.9
מזה: ארנונה (גבייה)	7,250	-4.4	מזה: חינוך	15,218	12.9
חינוך	265	-37.5	רווחה	1,386	26.7
רווחה	58	-21.8	הוצאות לפעולות	10,375	12.3
השתתפות ממשלה - סך הכל	39,157	12.8	פירעון מלוות	2,802	-21.5
מזה: מענק כללי לאיזון	10,554	-2.8	הוצאות מימון	397	-15.1
העברות והכנסות חד-פעמיות	-	-	העברות והוצאות חד-פעמיות	908	-3.0
לכיסוי גירעון מצטבר	-	-	(כולל כיסוי גירעון מצטבר)		
מלווה לאיזון	-	-	כלליות, השתתפויות והעברות	14,823	11.2
תקציב בלתי רגיל - סך הכל	4,368	-42.5	תקציב בלתי רגיל - סך הכל	5,302	-8.2
מזה: השתתפות בעלים	-	-	עבודות פיתוח	4,251	-23.7
השתתפות משרדי ממשלה	3,801	-33.3	העברת מלוות	-	-
מלוות	-	-	אחר	1,051	..

עודף/גירעון בתקציב הרגיל (אלפי ש"ח)	תקציבי	156	מצטבר בסוף שנה	-4,851
	שנתי	156		

2012

כאבול

מדד פריפריאליות 2004

4	אשכול: (מ-1 עד 10, 1 הפריפריאלי ביותר) רמה לפי קבוצת אשכול: פריפריאלית
-0.426	ערך מדד:
91	דירוג: (מ-1 עד 252, 1 הפריפריאלי ביותר) דירוג לפי מרכיבי המדד:
113	מדד נגישות פוטנציאלית: (מ-1 עד 252, 1 הנגישות הנמוכה ביותר)
73	קרבה לגבול מחוז תל אביב: (מ-1 עד 252, 1 המרוחק ביותר)

מדד חברתי-כלכלי 2008

2	אשכול: (מ-1 עד 10, 1 הנמוך ביותר) ערך מדד: -1.033
52	דירוג: (מ-1 עד 252, 1 הנמוך ביותר)
..	סטיית התקן של ערכי מדד האזורים הסטטיסטיים המשוקללת על פי גודל האוכלוסייה:

מדד קומפקטיות 2006

5	אשכול: (מ-1 עד 10, 1 הקומפקטי ביותר)
112	דירוג: (מ-1 עד 197, 1 הקומפקטי ביותר)

אפיון טופוגרפי 2006

מדד טופוגרפיה: ממוצע ציוני תקן של (א) ו-(ב)			(ב) שיפוע ממוצע, במעלות			(א) סטיית התקן של הגבהים מעל פני הים			גובה מעל פני הים, במטרים			
אשכול ⁽²⁾	דירוג ⁽¹⁾	ערך	דירוג ⁽¹⁾	ציון תקן	ערך	דירוג ⁽¹⁾	ציון תקן	ערך	ממוצע הגבהים	טווח הגבהים	מקסימלי	מינימלי
5	109	0.01	112	0.21	5.8	110	-0.19	24.1	75	133	168	35

(1) מ-1 עד 1,197 השטוח ביותר.

(2) מ-1 עד 10, 1 השטוח ביותר.

גביית ארנונה - 2012

..	אלפי ש"ח	למגורים
..	% שינוי ראלי לעומת 2011	
..	יחס גבייה ב-% לכלל החיובים	
..	אלפי ש"ח	לא למגורים

חיוב ארנונה לפי סוג נכס (2011 ו-2012)

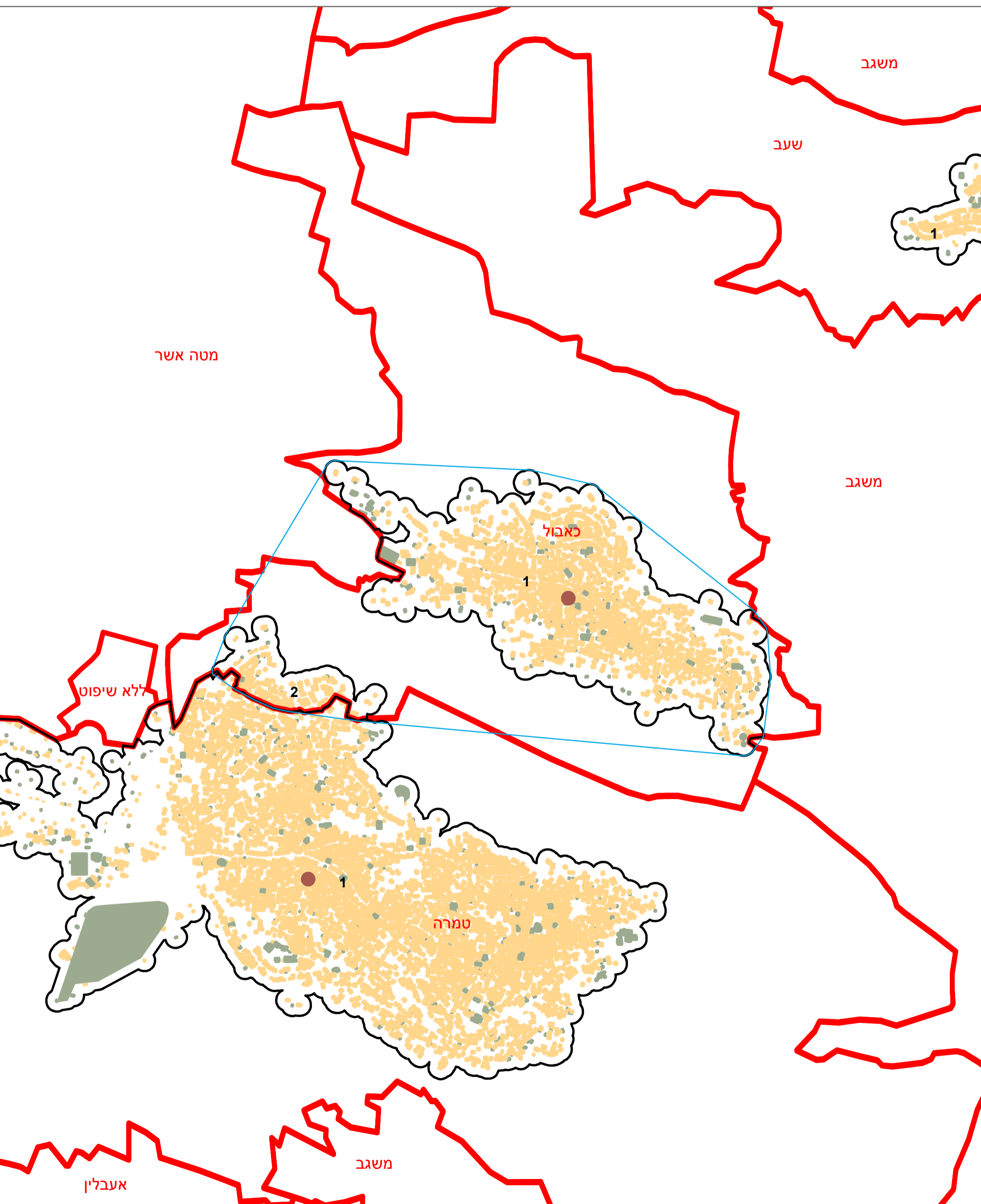
סה"כ חיוב באלפי ש"ח		שטחים באלפי מ"ר		סוג הנכס
2012	2011	2012	2011	
12,122	11,402	439.3	425.4	סך הכל
10,633	10,046	341.9	332.6	מגורים
308	360	4.9	6.1	עסקים
671	588	21.1	19.1	תעשייה ומלאכה
157	152	0.3	0.3	בנקים
-	-	-	-	בתי מלון
-	-	-	-	מוסדות ומבנים
-	-	-	-	חניונים
236	226	58.1	57.0	קרקע תפוסה
-	-	4.7	4.7	קרקע חקלאית
117	32	8.3	5.5	יתר סוגי הנכסים



מדינת ישראל
משרד הפנים

מרקם עירוני כאבול (504)

הלשכה המרכזית לסטטיסטיקה
תחום ממ"ג - גיאוגרפיה



* הנתונים המוצגים במפה מעודכנים ל - 31.12.2006

הופק ועובד על ידי הממ"ג-הלשכה המרכזית לסטטיסטיקה, בהזמנת משרד הפנים, ירושלים, תשע"א
כל הזכויות שמורות ©

המפות הוכנו בקנה מידה המתאים להדפסה על גודל דף A3, הדפסה על גודל דף אחר תשנה את הקני"מ ועשויה לפגוע בדיוק המפה.

קנה מידה: 1:20,000

מקרא	
	גבול שיפוט
	שטח בנוי למגורים
	שטח בנוי לא למגורים
	מרכז גיאומטרי של מרקם מרכזי
	גבול מרקם ומספרו
	פוליגון מקיף