

2011

כאבול

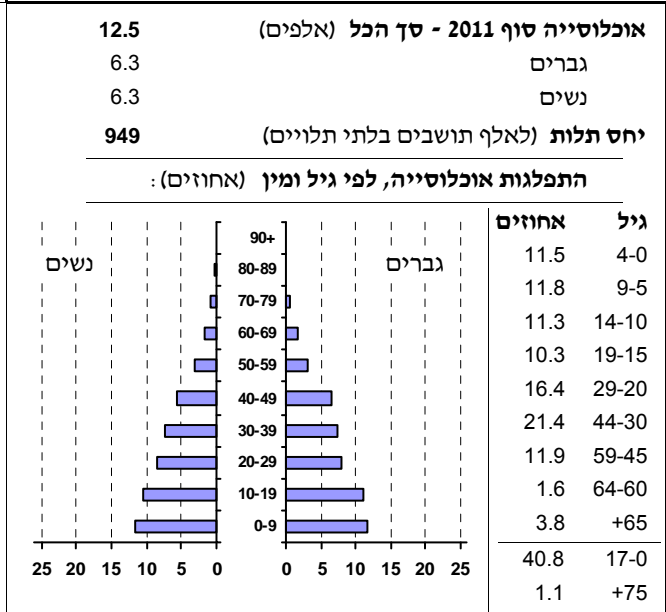
כללי

אחוזים	אלפים	קבוצת אוכלוסייה ודת
100.0	12.5	סך הכל
100.0		ערבים
99.9		מוסלמים

סמל: 0504
מחוז: הצפון
מעמד מוניציפלי: מועצה מקומית
מרחק מגבול מחוז תל אביב: 98.8 ק"מ
שנת קבלת מעמד מוניציפלי: 1976
מספר חברי מועצה: 10
סמל ושם ועדת תכנון ובנייה: 263 שפלת הגליל
אשכול חברתי-כלכלי 2008 (1 נמוך 10 גבוה): 2

דמוגרפיה

1.0	אחוז גידול האוכלוסייה (לעומת שנה קודמת)
246	לידות חי
24	פטירות
222	ריבוי טבעי - סך הכל
17.8	שיעור לאלף תושבים 2010-2011
2	פטירות תינוקות (ממוצע 2007-2011)
(7.4)	שיעור לאלף לידות חי 2011-2007



הגירה פנימית, לפי מין וגיל

גיל				מין		סך הכל	
+65	64-30	29-15	עד 14	נשים	גברים		
..	11	31	9	40	13	53	נכנסים
-	21	33	15	47	22	69	יוצאים

שכר ורווחה

מקבלי קצבאות בגין ילדים (סוף שנה)				מקבלי:	
מספר ילדים במשפחה			סך הכל	דמי אבטלה - סך הכל (ממוצע חודשי)	
+5	4-3	2-1		מזה:	גברים
93	718	879	1,690	-	הכשרה מקצועית
489	2,419	1,394	4,302	39	גיל ממוצע (לא כולל חיילים)
נתוני 2010				97	דמי אבטלה ממוצעים ליום (ש"ח)
שכר חודשי ממוצע של שכיר במשך השנה				420	קצבאות זקנה ושאימים (סוף שנה)
% שינוי ראלי לעומת שנה קודמת		ש"ח	סך הכל	40.7	מזה: אחוז מקבלי השלמת הכנסה
3.5	4,722	גברים		1,355	גמלת הבטחת הכנסה (נפשות, במשך השנה)
3.0	5,432	נשים		62	גמלאות (סוף שנה): סיעוד
5.1	3,356		315	נכות כללית	
3,139	מספר השכירים			53	ניידות
53.1	אחוז השכירים המשתכרים עד שכר מינימום			61	נכות מעבודה ותלויים
0.3497	מדד אי-השוויון - שכירים (מדד גיני, 0 שוויון מלא)			מבוטחים בקופות חולים	
243	מספר העצמאים			סך הכל (סוף שנה)	
5,475	הכנסה חודשית ממוצעת של עצמאי במשך השנה (ש"ח)			10,672	באחוזים: כללית
1.8	אחוז שינוי ראלי לעומת שנה קודמת			92.4	מכבי
53.9	אחוז העצמאים המשתכרים עד מחצית השכר הממוצע			0.2	מאוחדת
				6.4	לאומית
				1.0	

2011

כאבול

מים

צריכה עירונית, לפי ייעוד			649	תקבולים (אלפי מ"ק)
			118	פחת (אלפי מ"ק)
			18.2	אחוז הפחת מסך כל תקבולי המים
			צריכה, לפי ייעוד	
מ"ק לנפש	אחוז	אלפי מ"ק		
40.3	100.0	505	סך הכל	
36.1	89.7	453	מזה: למגורים	
2.3	5.7	29	למוסדות הרשות	
0.1	0.2	1	לגינן ציבורי	
0.9	2.2	11	לבנייה	
פסולת מוצקה ביתית, מסחרית וגזם (ק"ג ליום לנפש) 1.0			4.9	חקלאית
			531	סך הכל
			505	עירונית
			-	תעשייתית
			26	חקלאית

בנייה ודירור

חינוך

גמר בנייה	התחלת בנייה	
26.4	19.5	שטח (אלפי מ"ר) - סך הכל
24.3	18.8	מזה: למגורים (אלפי מ"ר)
127	88	מספר דירות
מספר דירות למגורים לפי מרשם מבנים ודירות 2,517		

תשע"א 2010/11	בתי ספר	כיתות	תלמידים	ממוצע תלמידים לכיתה
סך הכל	6	91	2,560	28
יסודי (כולל מיוחד)	4	55	1,488	27
על-יסודי	..	36	1,072	30
חטיבת ביניים	..	20	596	30
תיכון	..	16	476	30
זכאים לתעודות בגרות מבין תלמידי כיתות יב (אחוזים):				
סך הכל	73.4			
עמדו בדרישות הסף של האוניברסיטאות				
50.0				

תחבורה

2,822	כלי רכב מנועיים - סך הכל	
2,276	מזה: מכוניות פרטיות	
10	גיל ממוצע של מכונית פרטית (שנים)	
13	תאונות דרכים עם נפגעים (ת"ד) - סך הכל	
1.0	שיעור ל-1,000 תושבים	
4.8	שיעור ל-1,000 כלי רכב	

נתוני ביצוע תקציב הרשות

הכנסות	אלפי ש"ח	% שינוי ראלי לעומת 2010	הוצאות	אלפי ש"ח	% שינוי ראלי לעומת 2010
סך כולל	56,480	-1.8	סך כולל	54,286	-6.9
תקציב רגיל - סך הכל	49,010	0.7	תקציב רגיל - סך הכל	48,602	0.1
מזה: לפי ייעוד			מזה: לפי ייעוד		
חינוך	17,867	8.1	חינוך	19,862	10.0
רווחה	4,300	1.9	רווחה	6,061	5.4
מפעל מים	507	-46.7	רכישת מים	-	-
לפי מקור:			לפי סוג:		
עצמיות - סך הכל	14,847	-10.1	עלות עבודה - סך הכל	21,499	1.7
מזה: ארנונה (גבייה)	7,462	-6.7	מזה: חינוך	13,267	5.4
חינוך	417	..	רווחה	1,076	2.8
רווחה	73	120.4	הוצאות לפעולות	9,092	12.2
השתתפות ממשלה - סך הכל	34,163	6.3	פירעון מלוות	3,512	-4.6
מזה: מענק כללי	10,684	12.6	הוצאות מימון	460	14.3
העברות והכנסות חד-פעמיות	200	-	העברות והוצאות חד-פעמיות (כולל כיסוי גירעון מצטבר)	921	-57.2
לכיסוי גירעון מצטבר	-	-	כלליות, השתתפויות והעברות	13,118	0.4
מלווה לאיזון	-	-	תקציב בלתי רגיל - סך הכל	5,684	-41.9
תקציב בלתי רגיל - סך הכל	7,470	-15.6	עבודות פיתוח	5,484	-43.6
מזה: השתתפות בעלים	-	-	העברת מלוות	-	-
השתתפות משרדי ממשלה	5,605	-29.3	אחר	200	176.1
מלוות	3	-87.9			
<p>תקציבי עודף/גירעון בתקציב הרגיל (אלפי ש"ח) 408</p> <p>שנתי 408</p> <p>מצטבר בסוף שנה -5,007</p>					

2011

כאבול

מדד לאפיון טופוגרפיה 2006

ממוצע ציוני תקן של סטיית התקן, של הגבהים ושל השיפוע הממוצע			שיפוע ממוצע של המרקם העירוני, במעלות, על רשת ריבועים של 25x25			סטיית התקן של הגבהים מעל פני הים במטרים			גובה מעל פני הים במטרים, לפי רשת ריבועים של 25x25 מטרים, על המרקם העירוני			
אשכול	דירוג	ערך	דירוג	ציון תקן	ערך	דירוג	ציון תקן	ערך	ממוצע הגבהים	טווח הגבהים	מקסימלי	מינימלי
5	109	0.01	112	0.21	5.8	110	-0.19	24.1	75	133	168	35

מדד קומפקטיות 2006

5	אשכול (מ-1 עד 10, 1 הגבוה ביותר):
112	דירוג (מ-1 עד 197, 1 הקומפקטי ביותר):

גביית ארנונה למגורים - 2011

7,462	סך הכל באלפי ש"ח
-6.7	% שינוי ראלי לעומת 2010

מדד פריפריאליות 2004

רמת פריפריאליות: פריפריאלית מאוד פריפריאלית בינונית מרכזית מרכזית מאוד

אשכול פריפריאליות: 4 (מ-1 עד 10, 10 המרכזי ביותר)

חיוב ארנונה לפי סוג נכס (2010 ו-2011)

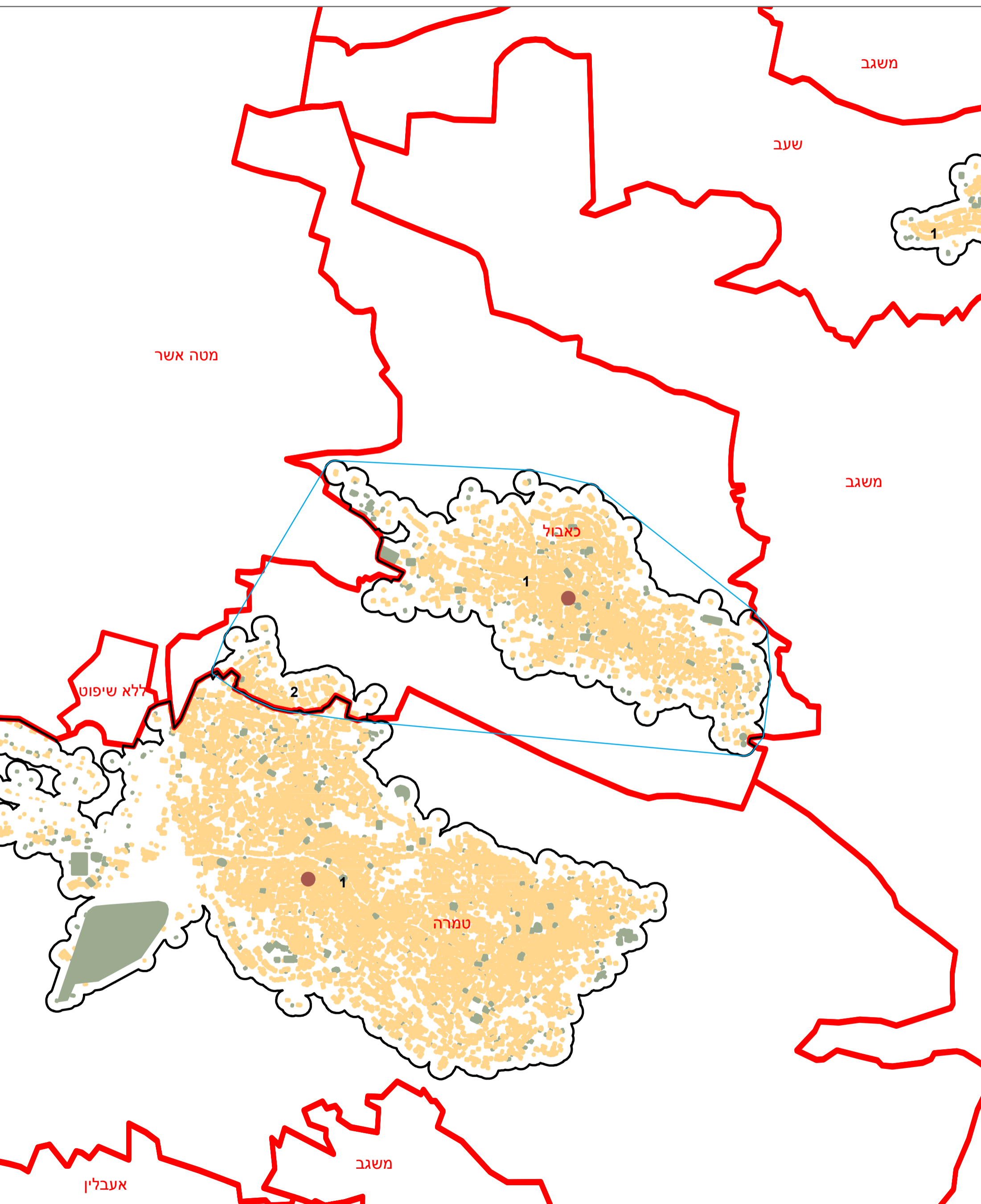
סה"כ חיוב באלפי ש"ח		שטחים באלפי מ"ר		סוג הנכס
2011	2010	2011	2010	
11,402	10,704	425.4	407.9	סך הכל
10,046	9,336	332.6	313.3	מגורים
360	321	6.1	5.4	עסקים
588	574	19.1	18.9	תעשייה ומלאכה
152	150	0.3	0.3	בנקים
-	-	-	-	בתי מלון
-	-	-	-	מוסדות ומבנים
-	-	-	-	חניונים
257	323	67.2	70.0	יתר סוגי הנכסים



מדינת ישראל
משרד הפנים

מרקם עירוני כאבול (504)

הלשכה המרכזית לסטטיסטיקה
תחום ממ"ג - גיאוגרפיה



* הנתונים המוצגים במפה מעודכנים ל - 31.12.2006

הופק ועובד על ידי הממ"ג-הלשכה המרכזית לסטטיסטיקה, בהזמנת משרד הפנים, ירושלים, תשע"א
כל הזכויות שמורות ©

המפות הוכנו בקנה מידה המתאים להדפסה על גודל דף A3, הדפסה על גודל דף אחר תשנה את הקני"מ ועשויה לפגוע בדיוק המפה.

קנה מידה: 1:20,000

מקרא	
	גבול שיפוט
	גבול מרקם ומספור
	פוליגון מקיף
	שטח בנוי למגורים
	שטח בנוי לא למגורים
	מרכז גיאומטרי של מרקם מרכזי