

2010

כאבול

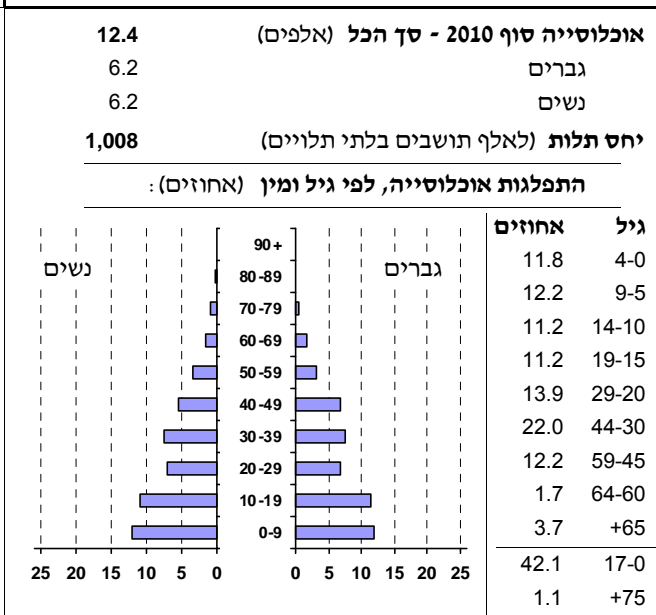
כללי

אחוזים	אלפים	קבוצת אוכלוסייה ודת
100.0	12.4	סך הכל
100.0		ערבים
99.9		מוסלמים

סמל: 0504 **מחוז:** הצפון
מעמד מוניציפלי: מועצה מקומית
מרחק מגבול מחוז תל אביב: 98.8 ק"מ
שנת קבלת מעמד מוניציפלי: 1976
מספר חברי מועצה: 10
סמל ושם ועדת תכנון ובנייה: 263 שפלת הגליל
רמה חברתית-כלכלית (10 הגבוה ביותר): 3

דמוגרפיה

2.2	אחוז גידול האוכלוסייה (לעומת שנה קודמת)
246	לידות חי
24	פטירות
222	ריבוי טבעי - סך הכל
18.1	שיעור לאלף תושבים 2010-2009
2	פטירות תינוקות (ממוצע 2010-2006)
(9.0)	שיעור לאלף לידות חי 2010-2006
3	מאזן הגירה - סך הכל



הגירה פנימית, לפי מין וגיל

גיל				מין		סך הכל	
+65	64-30	29-15	עד 14	נשים	גברים		
-	8	37	12	47	10	57	נכנסים
-	9	35	11	34	21	55	יוצאים

שכר ורווחה

מקבלי קצבאות בגין ילדים (סוף שנה)				מקבלי:	
מספר ילדים במשפחה			סך הכל	דמי אבטלה - סך הכל (ממוצע חודשי)	
+5	4-3	2-1		88	מזה: גברים
106	710	860	1,676	59	הכשרה מקצועית
561	2,389	1,350	4,300	37	גיל ממוצע (לא כולל חיילים)
נתוני 2009				105	דמי אבטלה ממוצעים ליום (ש"ח)
שכר חודשי ממוצע של שכיר במשך השנה				403	קצבאות זקנה ושאימים
% שינוי ראלי לעומת שנה קודמת		ש"ח	סך הכל	40.0	מזה: אחוז מקבלי השלמת הכנסה
-6.3	4,418	גברים		1,460	גמלת הבטחת הכנסה (נפשות, במשך השנה)
-4.6	5,104	נשים		64	גמלאות (סוף שנה): סיעוד
-6.9	3,091		312	נכות כללית	
מספר השכירים				50	ניידות
2,869	אחוז השכירים המשתכרים עד שכר מינימום			59	נכות מעבודה ותלויים
56.0	מדד אי-השוויון - שכירים (מדד גיני, 0 שוויון מלא)			מבוטחים בקופות חולים	
0.3526	מספר העצמאים			10,484	סך הכל (סוף שנה)
239	הכנסה חודשית ממוצעת של עצמאי במשך השנה (ש"ח)			86.6	באחוזים: כללית
5,204	אחוז שינוי ראלי לעומת שנה קודמת			0.2	מכבי
-6.1	אחוז העצמאים המשתכרים עד מחצית השכר הממוצע			11.6	מאוחדת
51.5				1.7	לאומית

2010

כאבול

מים

צריכה עירונית, לפי ייעוד			631	תקבולים (אלפי מ"ק)	
			137	פחת (אלפי מ"ק)	
			21.7	אחוז הפחת מסך כל תקבולי המים	
			צריכה, לפי ייעוד		
מ"ק לנפש	אחוז	אלפי מ"ק	סך הכל		
39.5	100.0	490	מזה: למגורים		
34.1	86.3	423	למוסדות הרשות		
2.5	6.4	32	לגינן ציבורי		
0.0	0.1	0	לבנייה		
1.6	4.0	20	פסולת מוצקה ביתית, מסחרית וגזם (ק"ג ליום לנפש) 1.0		
			100.0	494	סך הכל
			99.3	490	עירונית
			-	-	תעשייתית
			0.7	3	חקלאית

בנייה ודירור

חינוך

גמר בנייה	התחלת בנייה	שטח (אלפי מ"ר) - סך הכל	ממוצע תלמידים	תלמידים	כיתות	בתי ספר	תש"ע 2009/10
23.5	22.1	מזה: למגורים (אלפי מ"ר)	לכיתה				סך הכל
21.9	20.0	מספר דירות		2,530	85	5	יסודי (כולל מיוחד)
118	91	מספר דירות למגורים לפי חיובי ארנונה		1,489	51	3	על-יסודי
2,457				1,041	34	..	חטיבת ביניים
				597	19	..	תיכון
				444	15	..	זכאים לתעודות בגרות מבין תלמידי כיתות יב (אחוזים):
							סך הכל
							עמדו בדרישות הסף של האוניברסיטאות

תחבורה

2,641	כלי רכב מנועיים - סך הכל	
2,127	מזה: מכוניות פרטיות	
10.2	גיל ממוצע של מכונית פרטית (שנים)	
7	תאונות דרכים עם נפגעים (ת"ד) - סך הכל	
0.6	שיעור ל-1,000 תושבים	
2.7	שיעור ל-1,000 כלי רכב	

נתוני ביצוע תקציב הרשות

הכנסות	אלפי ש"ח	% שינוי ראלי לעומת 2009	הוצאות	אלפי ש"ח	% שינוי ראלי לעומת 2009
סך כולל	55,562	2.1	סך כולל	56,356	1.5
תקציב רגיל - סך הכל	47,014	4.9	תקציב רגיל - סך הכל	46,898	4.4
מזה: לפי ייעוד			מזה: לפי ייעוד		
חינוך	15,970	8.3	חינוך	17,448	11.4
רווחה	4,078	1.6	רווחה	5,558	6.7
מפעל מים	919	-72.3	רכישת מים	-	..
לפי מקור:			לפי סוג:		
עצמיות - סך הכל	15,956	1.0	עלות עבודה - סך הכל	20,417	8.8
מזה: ארנונה (גבייה)	7,725	27.9	מזה: חינוך	12,160	11.5
חינוך	131	-54.0	רווחה	1,011	17.5
רווחה	32	-37.7	הוצאות לפעולות	7,832	-5.6
השתתפות ממשלה - סך הכל	31,058	7.0	פירעון מלוות	3,556	0.3
מזה: מענק כללי	9,171	21.8	הוצאות מימון	389	-19.2
העברות והכנסות חד-פעמיות	-	-	העברות והוצאות חד-פעמיות (כולל כיסוי גירעון מצטבר)	2,077	19.0
לכיסוי גירעון מצטבר	-	-	כלליות, השתתפויות והעברות	12,627	4.6
מלווה לאיזון	-	-	תקציב בלתי רגיל - סך הכל	9,458	-10.9
תקציב בלתי רגיל - סך הכל	8,548	-11.1	עבודות פיתוח	9,388	3.5
מזה: השתתפות בעלים	-	-	העברת מלוות	-	..
השתתפות משרדי ממשלה	7,658	3.5	אחר	70	-
מלוות	24	-98.5			
עודף/גירעון בתקציב הרגיל (אלפי ש"ח)		116	תקציבי		116
		116	שנתי		
		-1,350	מצטבר בסוף שנה		

2010

כאבול

מדד קומפקטיות 2006

מדד פריפריאליות 2004

5	אשכול (מ-1 עד 10, 1 הגבוה ביותר):
1	דירוג (מ-1 עד 197, 1 הקומפקטי ביותר):

רמת פריפריאליות:	<input type="checkbox"/>	פריפריאלית מאוד
	<input checked="" type="checkbox"/>	פריפריאלית
	<input type="checkbox"/>	בינונית
	<input type="checkbox"/>	מרכזית
	<input type="checkbox"/>	מרכזית מאוד
אשכול פריפריאליות: 4 (מ-1 עד 10, 10 המרכזי ביותר)		

גביית ארנונה למגורים - 2010

7,725	סך הכל באלפי ש"ח
27.9	% שינוי ראלי לעומת 2009

חיוב ארנונה לפי סוג נכס (2009 ו-2010)

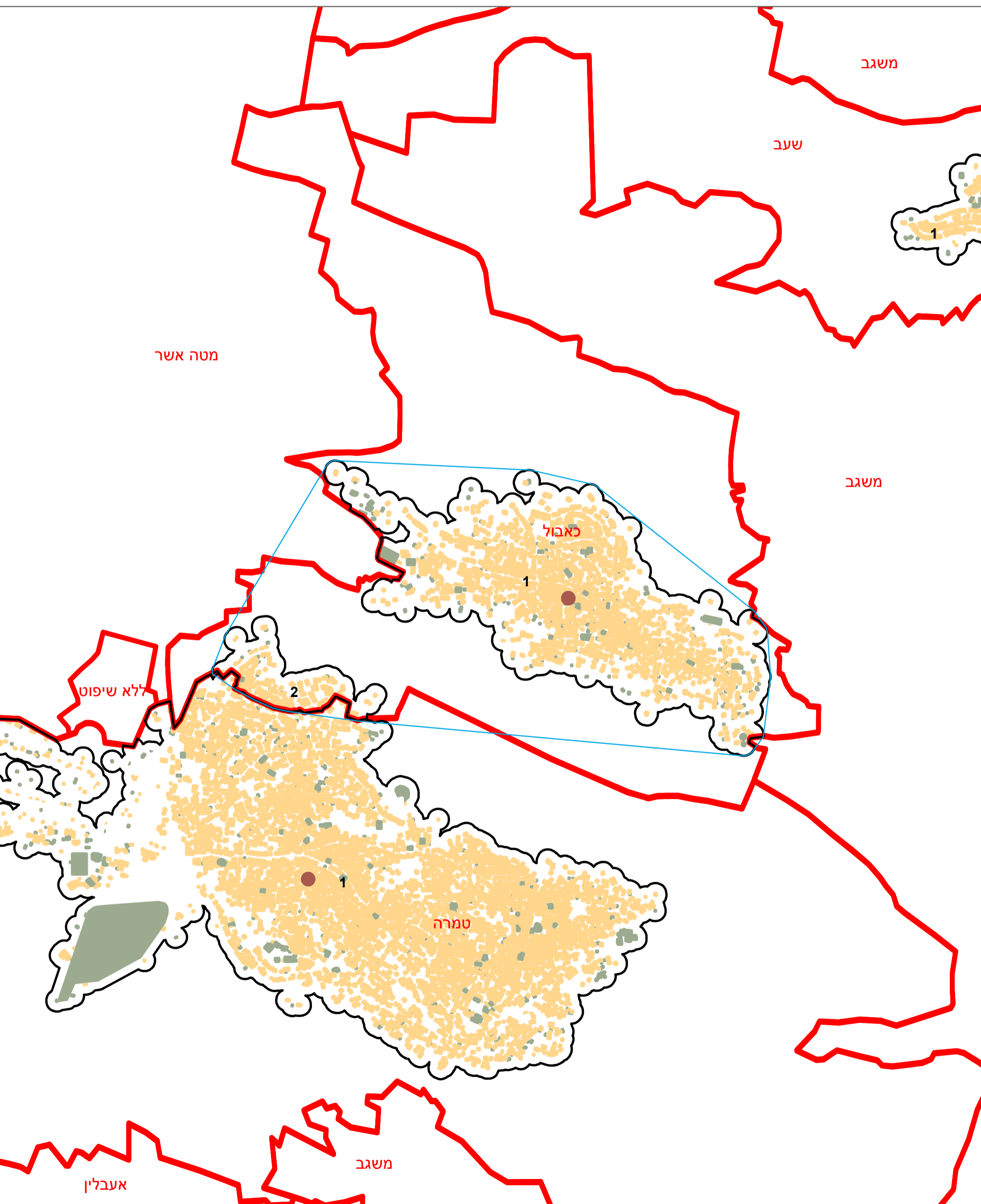
סה"כ חיוב באלפי ש"ח		שטחים באלפי מ"ר		סוג הנכס
2010	2009	2010	2009	
10,704	9,982	407.9	388.5	סך הכל
9,336	8,665	313.3	295.8	מגורים
321	297	5.4	4.9	עסקים
574	533	18.9	17.8	תעשייה ומלאכה
150	147	0.3	0.3	בנקים
-	-	-	-	בתי מלון
-	-	-	-	מוסדות ומבנים
-	-	-	-	חניונים
323	340	70.0	69.7	יתר סוגי נכס



מדינת ישראל
משרד הפנים

מרקם עירוני כאבול (504)

הלשכה המרכזית לסטטיסטיקה
תחום ממ"ג - גיאורפיה



* הנתונים המוצגים במפה מעודכנים ל - 31.12.2006

הופק ועובד על ידי הממ"ג-הלשכה המרכזית לסטטיסטיקה, בהזמנת משרד הפנים, ירושלים, תשע"א
כל הזכויות שמורות ©

המפות הוכנו בקנה מידה המתאים להדפסה על גודל דף A3, הדפסה על גודל דף אחר תשנה את הקני"מ ועשויה לפגוע בדיוק המפה.

קנה מידה: 1:20,000

מקרא	
	גבול שיפוט
	שטח בנוי למגורים
	שטח בנוי לא למגורים
	מרכז גיאומטרי של מרקם מרכזי
	גבול מרקם ומספרו
	פוליגון מקיף